

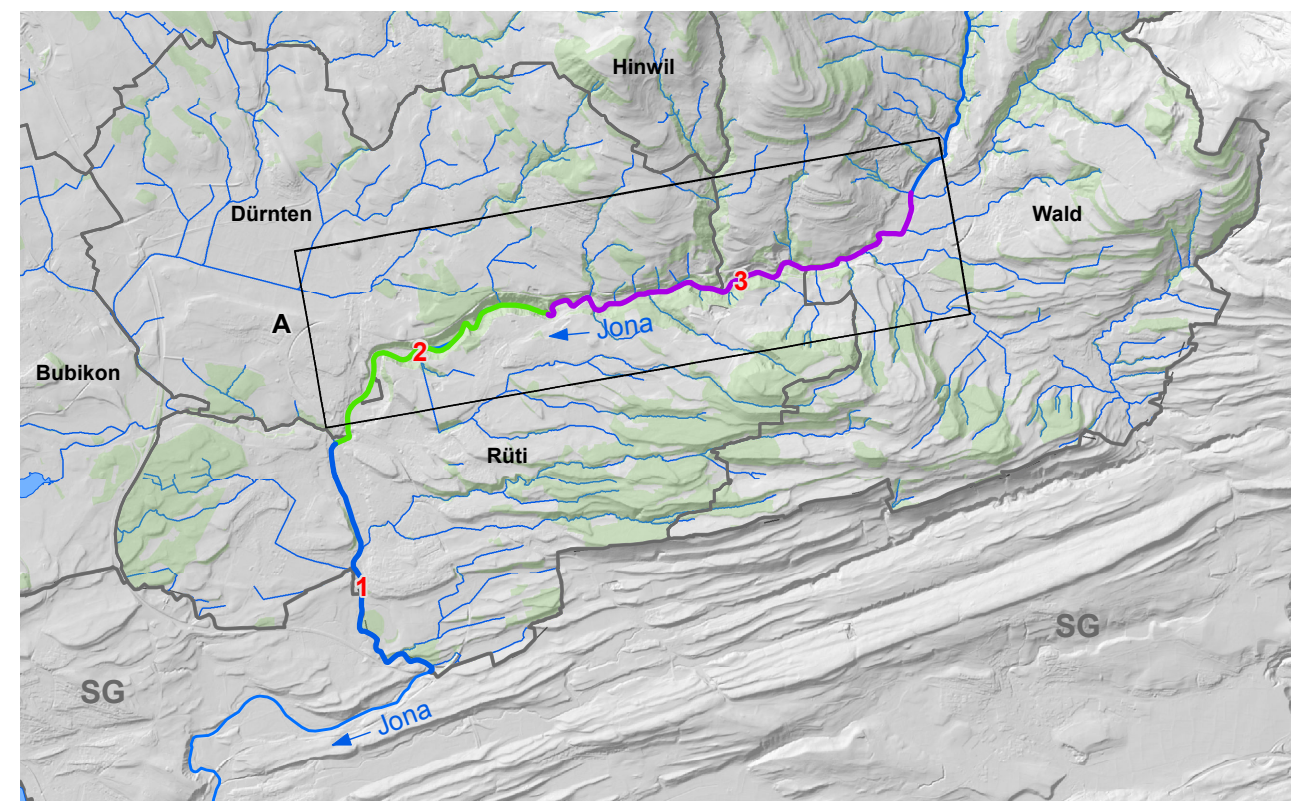


Kanton Zürich
Baudirektion
Amt für Abfall, Wasser,
Energie und Luft

RAUMBEDARF KANTONALER GEWÄSSER ZÜRICH

Jona

Abschnitt 2 - 3 / km 8.5 - 14.0
1:5'000



Hunziker, Zarn & Partner
Ingenieurbüro für Fluss- und Wasserbau
Schachenallee 29
5000 Aarau
www.hzp.ch

Gez. Kontr. Datum
sam rh/an 24.06.2015
Plan Nr. A-844.b2

Legende

- 1 Gewässerabschnitt
- km GEWISS
- Raumbedarf:
 - natürliche Sohlenbreite
 - minimaler Gewässerraum (nach Gewässerschutzverordnung)
 - Breite Mindestanforderung Wasserbaugesetz Art. 4
 - Pendelbandbreite (5x natürliche Sohlenbreite, nach Faltblatt BAFU)
- 80% Erfüllung der natürlichen Funktionen nach Roulier
- 100%

Landschaft und Naturschutz:

- Naturschutzzone
- Landschaftsschutzzone
- Flachmoor von nat. Bedeutung
- Wald

Nutzungen:

- Fruchtfolgeflächen
- Grundwasserschutz zonen (S1 / S2 / S3)

Raumbedarf Jona

Gewässerabschnitt	1	2	3
km GEWISS	5.4 - 7.8	7.8 - 10.3	10.3 - 14.0
natürliche Sohlenbreite	22 m	18 m	15 m
minimaler GWR	52 m	48 m	45 m
Mindestanforderung WBG	68 m	63 m	60 m
Pendelbandbreite	110	90 m	75 m
Breite zur Erfüllung der nat. Funktionen (Roulier)			
80% Erfüllung	49 m	44 m	41 m
90% Erfüllung	59 m	54 m	51 m
100% Erfüllung	68 m	63 m	60 m
minimale Breite Hochwasserschutz			
HQ100	26 m	26 m	22 m
HQ300	31 m	31 m	27 m

Ausschnitt A

