



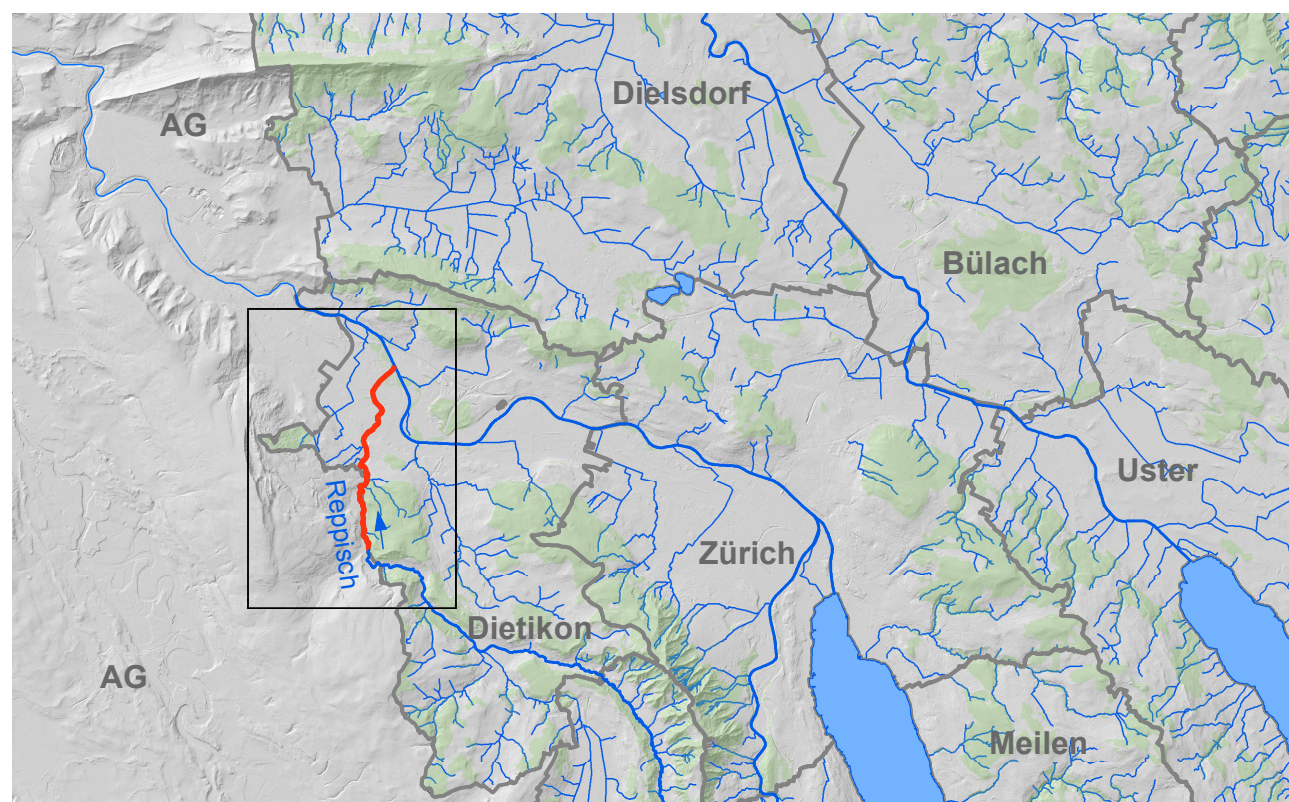
**Kanton Zürich**  
**Baudirektion**  
**Amt für Abfall, Wasser,**  
**Energie und Luft**

# RAUMBEDARF KANTONALER GEWÄSSER ZÜRICH

## Reppisch

Grundlagenplan 1:25'000

Historische Gewässerläufe km 0 - 5.3



**Hunziker, Zarn & Partner**  
Ingenieurbüro für Fluss- und Wasserbau

Schachenallee 29  
5000 Aarau  
www.hzp.ch

Gez. Kontr. Datum  
sam rh/an 24.06.2015

Plan Nr. A-844.d2

### Legende

- km GEWISS
- Kantonsgrenze
- Breite bei 100%  
Erfüllung der natürlichen  
Funktionen nach Roulier

#### historische Gewässerläufe

gemäss Wildkarte (1850):

- Flusslauf Reppisch
- Flusslauf Limmat

